

ALSACE  
CHAMPAGNE-ARDENNE  
LORRAINE

# DIRECTION EAU BIODIVERSITÉ CLIMAT

Pôle eau et résilience

Sophie Thibault de Chanvalon, 06.03.2025 à Metz

# DISPOSITIF EAU ET TERRITOIRE

Aménagements hydrauliques multifonctions

# EAU ET TERRITOIRE : EXEMPLE DU PARC URBAIN DU GIBON À WOIPPY, TRANSFORMATION DU STADE DE FOOTBALL EN ZONE HUMIDE

Projet conciliant restauration de milieux aquatiques et lutte contre les inondations **en cœur de ville**



- Démantèlement de l'ancien vestiaire
- Aménagement d'un espace découverte de la nature et des milieux humides :
- Inondations : stockage des eaux de débordement par un léger décaissement et système d'endiguement à venir

**Soutien financier à hauteur de 20%**

# DISPOSITIF EAU ET CHANGEMENT CLIMATIQUE

Anticiper le manque d'eau



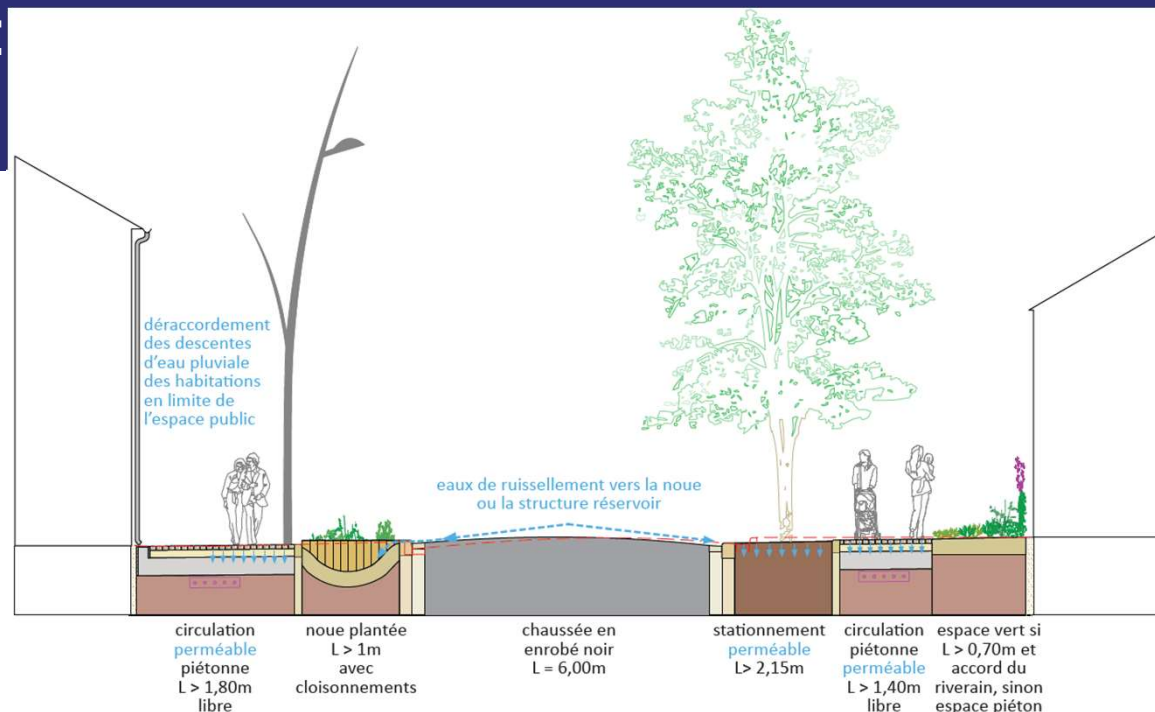
# EAU ET CHANGEMENT CLIMATIQUE : EXEMPLE DE LA RENATURATION ET VÉGÉTALISATION DE LA TRAVERSE

- Déconnexion des eaux de toiture des particuliers en front de rue
- Création de noues
- Mise en place de revêtements perméables
- Aménagement de jardins de pluie et de structures réservoirs

Ne sont pas éligibles : assainissement, éclairage, signalisation, mobilier et voirie

Soutien à hauteur de 30% de l'assiette éligible,

Plafonné à 100 000 €



# APPEL A PROJETS TRAME VERTE ET BLEU GRAND EST

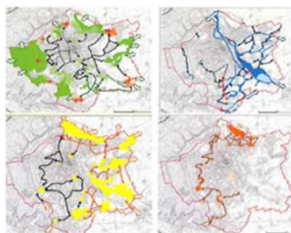


- Projets de territoire, pluralité d'actions concrètes, partenariats
- Milieu rural et urbain
- Diagnostic du territoire suffisant
- Fonctionnalité écologique des milieux, plus-value TVB
- Actions sur les trames les plus prioritaires
- Opérations de préservation / de reconquête
- Intégrer les enjeux Eau du territoire

165 projets  
accompagnés  
depuis 2017



80% max du montant  
des dépenses éligibles  
Coordination et  
communication limitée  
à 50%



PRÉFET  
DE LA RÉGION  
GRAND EST  
*Liberté  
Égalité  
Fraternité*

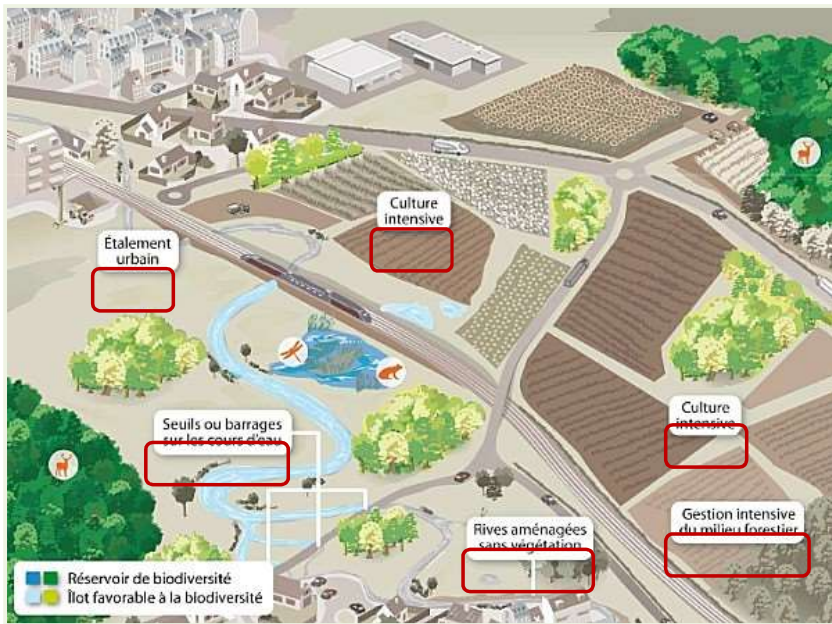


La Région  
**Grand Est**

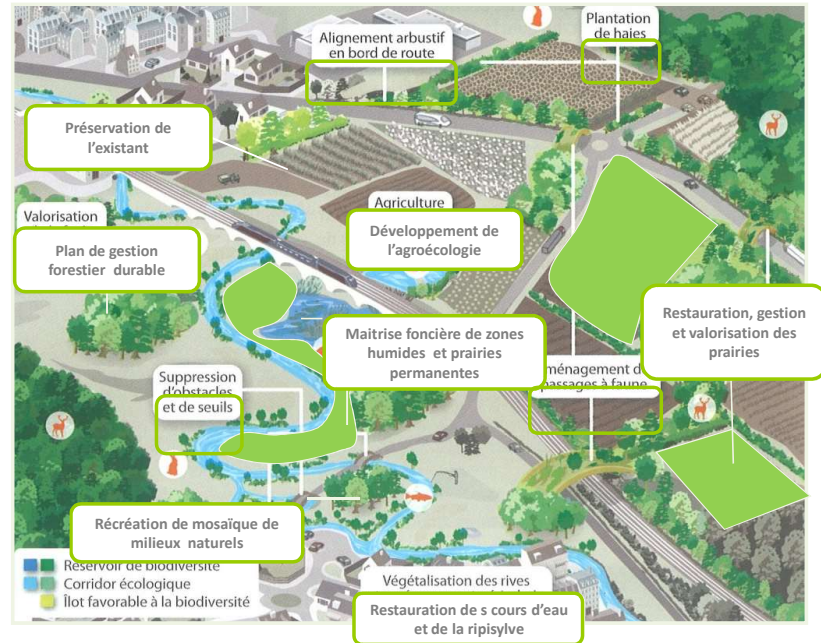
La Région  
**Grand Est**

# OBJECTIFS

## Des sources de fragmentation ...



## Des solutions concrètes...



Une réponse à des enjeux locaux transversaux très structurants :

**Urbanisme**  
durable et cadre  
de vie

**Gestion des eaux**  
(quantité, qualité, eau potable, eaux  
pluviales, rivières...)

Valorisation des **productions locales**  
**extensives**  
(filières herbe, projets alimentaires  
territoriaux,...)

Paysage et attractivité  
**touristique**

Adaptation aux effets du  
**changement climatique**



# EXEMPLES D' ACTIONS ÉLIGIBLES À L'AAP TVB

## Enherbement, mares, bords de chemins, prairies



Zone herbacée créée entre les vignes



Roncier à préserver



Mare créée - exploitation agricole



Pâturage / prairies

## Plantations de haies, vergers, ripisylve..



Haie plantée (corridor écologique SRCE)



Restauration d'une ripisylve diversifiée et mise en défens du cours d'eau



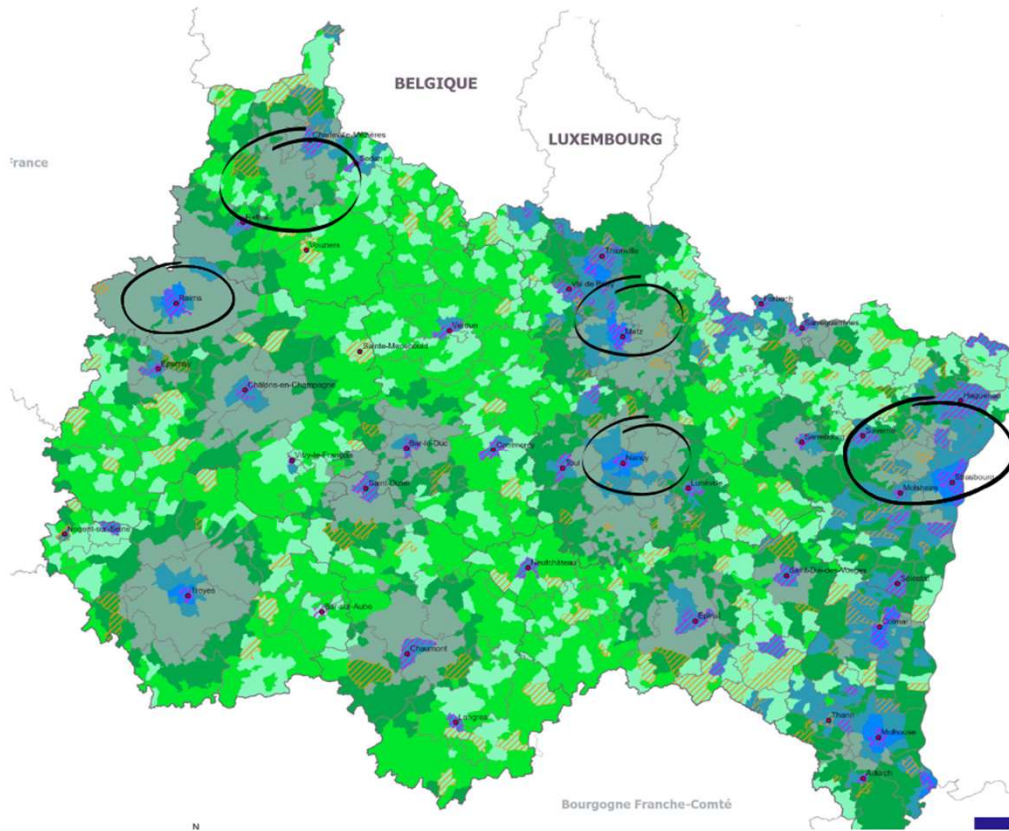
Pré-verger en terrasse



Haie plantée entre lotissement et champs



## Quelques projets TVB en milieu urbain retenus à l'AAP TVB



- ❖ Ville de Metz
- ❖ Métropole du Grand Nancy
- ❖ Strasbourg
- ❖ Ardennes Métropole
- ❖ CU du Grand Reims

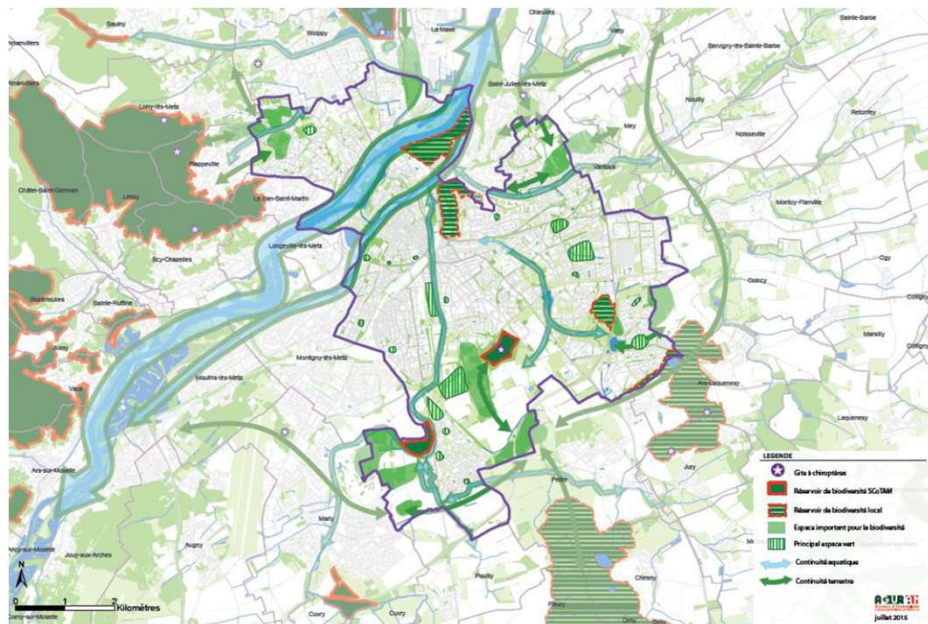


# EXEMPLE PROJET METZ

ENJEU AAPTVB Renaturation de milieux dégradés (urbain, périurbain, industriel)

## IMSSIERS AAPTVB VILLE DE METZ

Porteur du projet	Ville de Metz
Nom du projet	Renforcement et valorisation de la trame verte et bleue messine
Descriptif	Renforcer et développer la trame verte par des actions de plantations/Etablir un programme pluriannuel de renforcement et de développement de la trame verte et bleue afin d'identifier au mieux les futurs secteurs à renforcer ou à développer pour 2020-2021/Effectuer un suivi des actions de plantations réalisées dans le cadre de l'Espace test SESAME/Valoriser les actions de plantation et poursuivre la sensibilisation des habitants à la TVB et à la biodiversité/Poursuivre l'étude SESAME et étude des services écosystémiques/Créer une dynamique entre les acteurs du territoire, coordonner le plan d'actions TVB et suivre sa réalisation



Cartographie TVB Metz Métropole

Exemple de projet de végétalisation en secteur d'agriculture péri-urbaine : plantations n°25 (Magny)



AVANT



APRES



Illustration d'une action à Magny



<https://www.grandest.fr/appel-a-projet/appel-a-projets-trame-verte-et-bleue-grand-est/>

## CONTACTS AAP TVB

### RÉGION GRAND EST :

[tvb@grandest.fr](mailto:tvb@grandest.fr)

### DREAL GRAND EST :

[tvb.sebp.dreal-grand-est@developpement-durable.gouv.fr](mailto:tvb.sebp.dreal-grand-est@developpement-durable.gouv.fr)  
[audrey.stephan@developpement-durable.gouv.fr](mailto:audrey.stephan@developpement-durable.gouv.fr)

### Agences de l'eau :

[secretariat-dc3pi@eau-rhin-meuse.fr](mailto:secretariat-dc3pi@eau-rhin-meuse.fr)



## Contacts :

### Eau et territoire

Sophie Thibault de Chanvalon

[Sophie.thibaultdechanvalon@grandest.fr](mailto:Sophie.thibaultdechanvalon@grandest.fr)

### Eau et changement climatique

Véronique Baudet

[Veronique.baudet@grandest.fr](mailto:Veronique.baudet@grandest.fr)

### Accompagnement Life biodiversité en Maisons de Région Metz/Thionville-Longwy

Adrien Matuczzak

[Adrien.matuczzak@grandest.fr](mailto:Adrien.matuczzak@grandest.fr)

#### Siège du Conseil régional

1 place Adrien Zeller  
BP 91006  
67070 Strasbourg Cedex  
+33 (0)3 88 15 68 67

#### Hôtel de Région

5 rue de Jéricho  
CS70441  
51037 Châlons-en-Champagne Cedex  
+33 (0)3 26 70 31 31

#### Hôtel de Région

place Gabriel Hocquard  
CS 81004  
57036 Metz Cedex 01  
+33 (0)3 87 33 60 00



# DIRECTION DE L'INTELLIGENCE TERRITORIALE ET DE LA SANTE

## Service Aménagement Durable

LA FORCE D'UN TOUT

ALSACE  
CHAMPAGNE-ARDENNE  
LORRAINE

La Région  
**Grand Est**

# ADAPTATION AUX ENJEUX DU CHANGEMENT CLIMATIQUE DES DISPOSITIFS D'INTERVENTION



Villers-Semeuse (08), Micro-crèche dans le cœur de bourg



Saint-Mihiel (55), promenade des dragons



Muttersholtz (67), Aménagement îlot de fraîcheur en cœur de village



Maxéville (54), parking perméable et aménagement paysager



Pouru-Saint-Rémy (08), mise en valeur paysagère



Sarrebourg (57), passerelle Bragsted pour les mobilités durables

- Qualité paysagère
- Réduire la consommation de foncier
- Limiter l'imperméabilisation des sols
- Économiser l'énergie - décarboner
- Préserver la biodiversité, la ressource en eau et limiter les pollutions
- S'adapter au changement climatique
- Faciliter l'accès par les mobilités durables



Gironcourt-sur-Vraine (54), Aménagement perméable de la place de la mairie



Altkirch (68) transformation d'un bâtiment vacant en pôle de services (BBC)





# Dispositif de soutien à l'amélioration du cadre de vie et des services à la population

La Région  
**Grand Est**

## Réhabilitation, extension de bâtiments existants ou construction neuve

*Service à la population : petite enfance, espaces mutualisés, offre sportive, de loisirs, culturelle et socioculturelle*  
*En cas de carence de l'initiative privée : service commercial en milieu rural*

## Aménagement d'espaces publics structurants

*Aménagement d'espaces publics structurants : aménagements paysagers, urbains, de plein-air, loisirs, de mobilités actives, etc. hors VRD)*



Xivray et Marvoisin (55) aménagement espace public



Villers - Semeuse (08) Micro-crèche

Les projets répondant aux critères du bonus environnemental ne sont pas comptabilisés dans le plafond d'aide

## Bénéficiaires

communes, EPCI et leurs établissements publics

Taux : de 10 % à 40%

Plafond : de 120 000 € à 220 000 €

Si intégration des critères bonus : + 5%  
avec un plafond augmenté de 40 000 € à 100 000 €



Qualités  
environnementales

## Commune de Gironcourt-sur-Vraine (88) – 858 habitants

### Aménagement de la place de la mairie



Photo avant travaux



Photo après travaux

THEMATIQUES
✓ Amélioration du cadre de vie
✓ Réhabilitation d'un espace dégradé et très minéral
✓ Multifonctionnalité du site
✓ Participation citoyenne



ECO-AMBITIONS
✓ Désimperméabilisation des sols
✓ Gestion naturelle des eaux de pluie
✓ Végétalisation
✓ Développement des mobilités douces (cheminements piétons et cyclables)
✓ Lutte contre les îlots de chaleur

ELEMENTS FINANCIERS
Coût total du projet: 494 701€
Postes de dépenses éligibles: frais de maîtrise d'œuvre et travaux hors voirie en enrobé
- Montant retenu: 454 724€
- Taux d'intervention: 20%
- Aide plafonnée à 120 000€
Subvention dispositif cadre de vie et services de proximité: 90 945€





# Soutien aux centralités rurales et urbaines pour un aménagement durable des territoires

**Bénéficiaires : communes, EPCI et leurs établissements publics**



Qualités  
environnementales

## Projets d'études

*Etudes de stratégies de revitalisation  
Etudes thématiques  
Etudes pré-opérationnelles*

## Investissements structurants identifiés dans la stratégie

*Rénovation, extension ou construction d'équipements de centralité  
de rayonnement intercommunal*

## Aménagement d'espaces publics structurants

*Aménagement d'espaces publics structurants : aménagements paysagers, urbains, de plein-air, loisirs, de mobilités actives*

Taux : de **20 %** à **40%**  
Plafond : de **240 000 €** à **500 000 €**

*Si intégration des critères bonus : + 5%  
avec un plafond augmenté de 40 000 € à 100 000 €*



Fère Champenoise (51) - Création d'un périscolaire

Les projets répondant aux critères du bonus environnemental ne sont pas comptabilisés dans le plafond d'aide



## Ville de Neufchâteau (88) – 6 813 habitants

### Aménagement d'un parc urbain

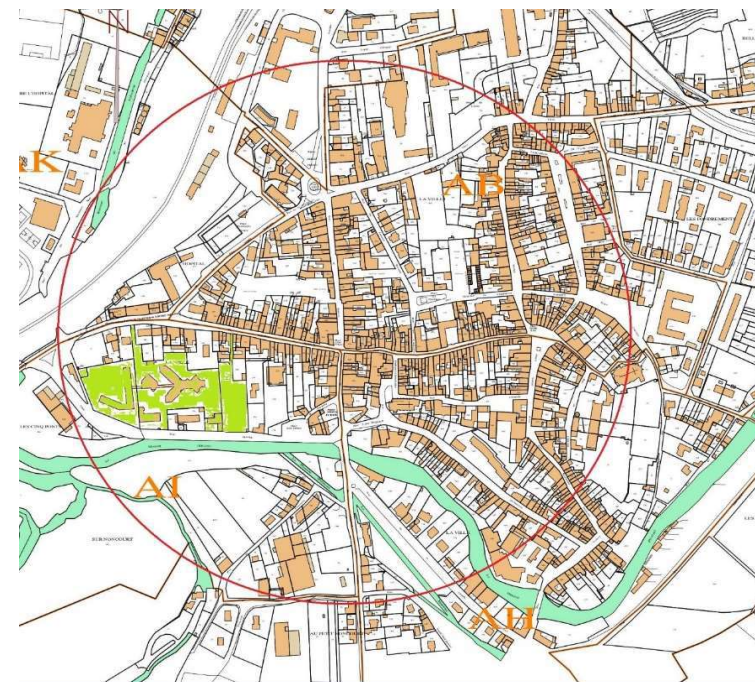


#### THEMATIQUES

- ✓ Requalification d'une friche de 2ha à proximité immédiate du centre ville
- ✓ Lieu de rencontre et de loisirs multigénérationnel
- ✓ Amélioration du cadre de vie
- ✓ Aménagement d'un espace paysager
- ✓ Promotion de la biodiversité

#### ECO-AMBITIONS

- ✓ Désimperméabilisation des sols (l'ensemble des surfaces sont perméables)
- ✓ Gestion alternative des eaux de pluie
- ✓ Végétalisation
- ✓ Développement des mobilités douces – liaisons avec le cœur de ville
- ✓ Lutte contre les îlots de chaleur



#### ELEMENTS FINANCIERS

Coût total du projet: 1 815 620 €

- Postes de dépenses éligibles: travaux hors voirie enrobé
- Montant retenu: 1 680 620 €
- Taux d'intervention: 30%
- Aide plafonnée à 500 000€

Subvention dispositif centralités urbaine: 300 000 €  
(montant sollicité par la commune)



 *Ville de Neufchâteau*



 *Ville de Neufchâteau*



 *Ville de Neufchâteau*



 *Ville de Neufchâteau*



## Ville de Colmar (68) – 60 360 habitants

### Aménagement de la place de la cathédrale



#### THEMATIQUES

- ✓ Stratégie globale de pacification du centre-ville historique
- ✓ Amélioration du cadre de vie
- ✓ Transformation de la place en zone piétonne végétalisée
- ✓ Mise en valeur du patrimoine



#### ECO-AMBITIONS

- ✓ Désimperméabilisation des sols
- ✓ Gestion alternative des eaux de pluie
- ✓ Végétalisation
- ✓ Développement du réseau de cheminements de mobilité active
- ✓ Lutte contre les ilots de chaleur

#### ELEMENTS FINANCIERS

Coût total du projet: 5 195 963€

- Postes de dépenses éligibles: travaux hors réseaux d'assainissement et enrobés
- Montant retenu: 4 956 807€
- Taux d'intervention: 20%
- Aide plafonnée à 500 000€

Subvention dispositif centralités urbaine: 500 000 €



# APPEL A PROJETS URBANISME DURABLE

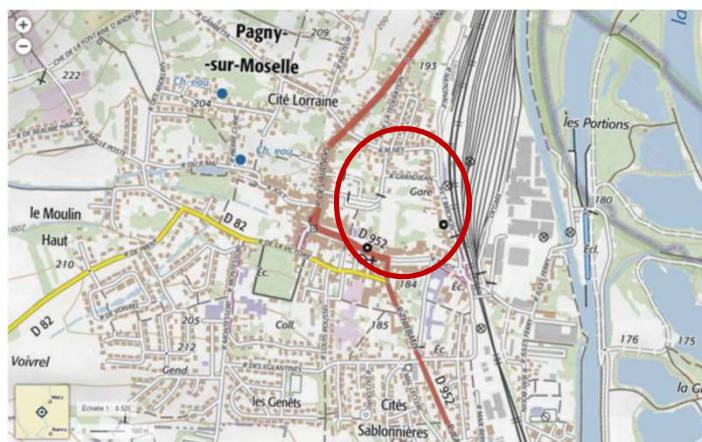
- Réservé aux communes de moins de 50 000 habitants
- Projets mixtes (création ou requalification d'espaces publics, habitat, renforcement des équipements et services à la population, développement des commerces de proximité) en renouvellement urbain ou densification du tissu urbain
- AMO, MO\* et travaux\*\*
  - \*50 % plafonné à 50 000€ de subvention (+crédits BDT pour les PVD)
  - \*\*40 % plafonné à 500 000 € par tranche - 50 % pour les territoires ruraux et/ou ayant bénéficié d'une AMO sous la forme de Résidence
- Un nouvel AAP Urbanisme durable/Favorable à la Santé (15/12/2024) — prochaine session juillet 2025

# Ville de Pagny-sur-Moselle (54) – 3 953 habitants

## Requalification du Parc de l'Avenir



THEMATIQUES	
✓	Un projet en lien avec la stratégie globale de revitalisation de la commune
✓	Aménagement d'une dent creuse à proximité immédiate des services / commerces et de la gare
✓	Transformation de cet espace en parc paysager et de loisirs
✓	Amélioration du cadre de vie
✓	Lieu de rencontre intergénérationnelle



ECO-AMBITIONS	
✓	Désimperméabilisation des sols (aménagement d'un parking perméable aux abords de la gare)
✓	Gestion alternative des eaux de pluie
✓	Végétalisation
✓	Développement du réseau de cheminements de mobilité active
✓	Création d'îlot de fraîcheur en cœur de bourg

ELEMENTS FINANCIERS	
Coût total du projet: 646 115 €	
-	Postes de dépenses éligibles: travaux hors réseaux d'assainissement et enrobés
-	Montant retenu: 541 635 €
-	Taux d'intervention: 40%
-	Aide plafonnée à 500 000€
AAP urbanisme durable: 187 490 €	

Direction de l'Intelligence Territoriale et de la Santé  
Service Aménagement Durable

Sylvie SCHUTZ

[Sylvie.schutz@grandest.fr](mailto:Sylvie.schutz@grandest.fr)

03.87.54.32.11

Merci de votre écoute



**Siège du Conseil régional**

1 place Adrien Zeller  
BP 91006  
67070 Strasbourg Cedex  
+33 (0)3 88 15 68 67

**Hôtel de Région**

5 rue de Jéricho  
CS70441  
51037 Châlons-en-Champagne Cedex  
+33 (0)3 26 70 31 31

**Hôtel de Région**

place Gabriel Hocquard  
CS 81004  
57036 Metz Cedex 01  
+33 (0)3 87 33 60 00

[www.grandest.fr](http://www.grandest.fr)

Retrouvez-nous sur

