

L'exemple du projet d'aménagement des espaces publics du bourg de Augan (56) Urbanisme favorable à la santé

2 2222 22222222

2222 2222 2222

2 2222 222222222222

222222 222222

22222222 222222 222222 222222 222222222222

2222222222

22222222 222222 222

222222 2 2222222

22222222 2222222 222222222

2 222222

22 222222222222222222

22222222 2222

222222222222

2222222222222222 222222222222

222222222222222222

2222222222

22222222 22222222222222

2222222222222222 2222222222222222

222222222222

2 22222 22222222222222 2

2222222222

183



Atelier Ersilie



VILLANTHROPE
/atelier conseils /

WEBINAIRE

I- Contexte

I. Contexte

?? ? ? ? ? ? ? ? ? ? ? ? ? ? ?



Visualisation Géoportail

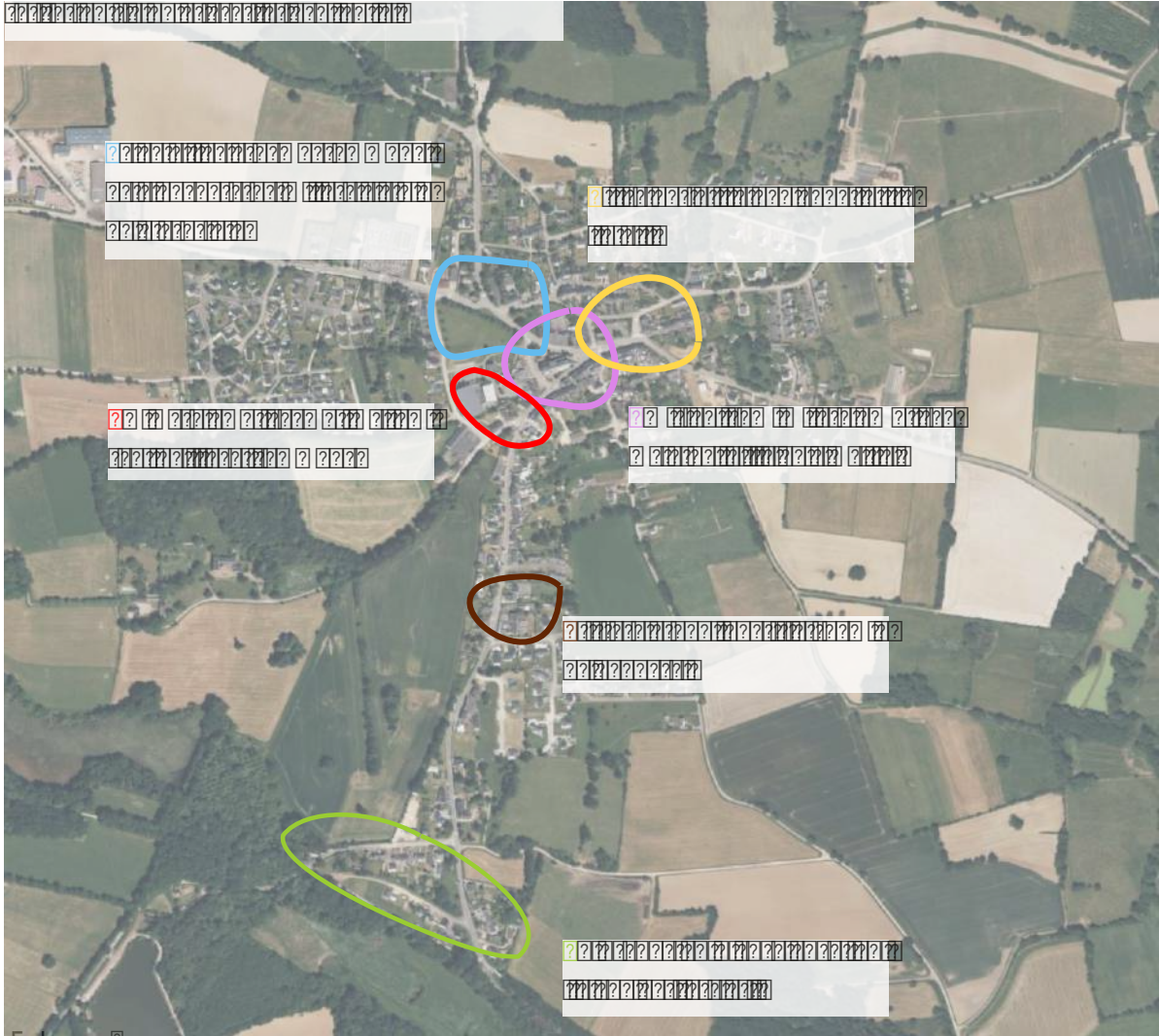


Secteur désignés par l'étude

I. Contexte

Placeholder text block 1

Placeholder text block 2



Placeholder text block 3

Placeholder text block 4

II- La démarche mise en place

II. La démarche mise en place

1. Définition des besoins et des objectifs

2. Analyse de la situation et des acteurs

3. Conception de la solution

4. Mise en œuvre et suivi

5. Évaluation et ajustement

Une rue conviviale c'est



Une rue **apaisée et partagée**



Une rue **accessible et confortable**



Une rue **vivante et esthétique**



Une rue qui met en valeur **l'identité du lieu**



Une rue **pour tous et toutes**



une rue qui prend en compte les **conséquences du changement climatique et les enjeux de société**

Un espace public vivant c'est :



Un espace qui permet **les activités sociales**



Un espace **pour tous et toutes**



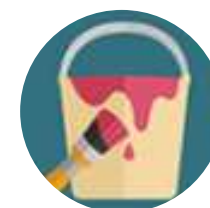
Un espace qui favorise l'affirmation du caractère et de **l'identité du bourg**



Un espace qui permet **les activités récréatives**



Un espace qui favorise **le bien-être et l'autonomie**



un espace qui contribue à diminuer les effets néfastes de la **pollution atmosphérique** et du **bruit environnemental**



Un espace qui soutien l'adoption de **mode de vie plus actifs**



Un espace qui participe à **préserver et développer la biodiversité**



II. La démarche mise en place

??|?|??|?|??|?|??|?|??|?

??|?|??|?|??|?

??|?|??|?|??|?|??|?|??|?
??|?|??|?|??|?|??|?
??|?|??|?

??|?|??|?|??|?|??|?
??|?|??|?|??|?|??|?|??|?
??|?|??|?|??|?|??|?

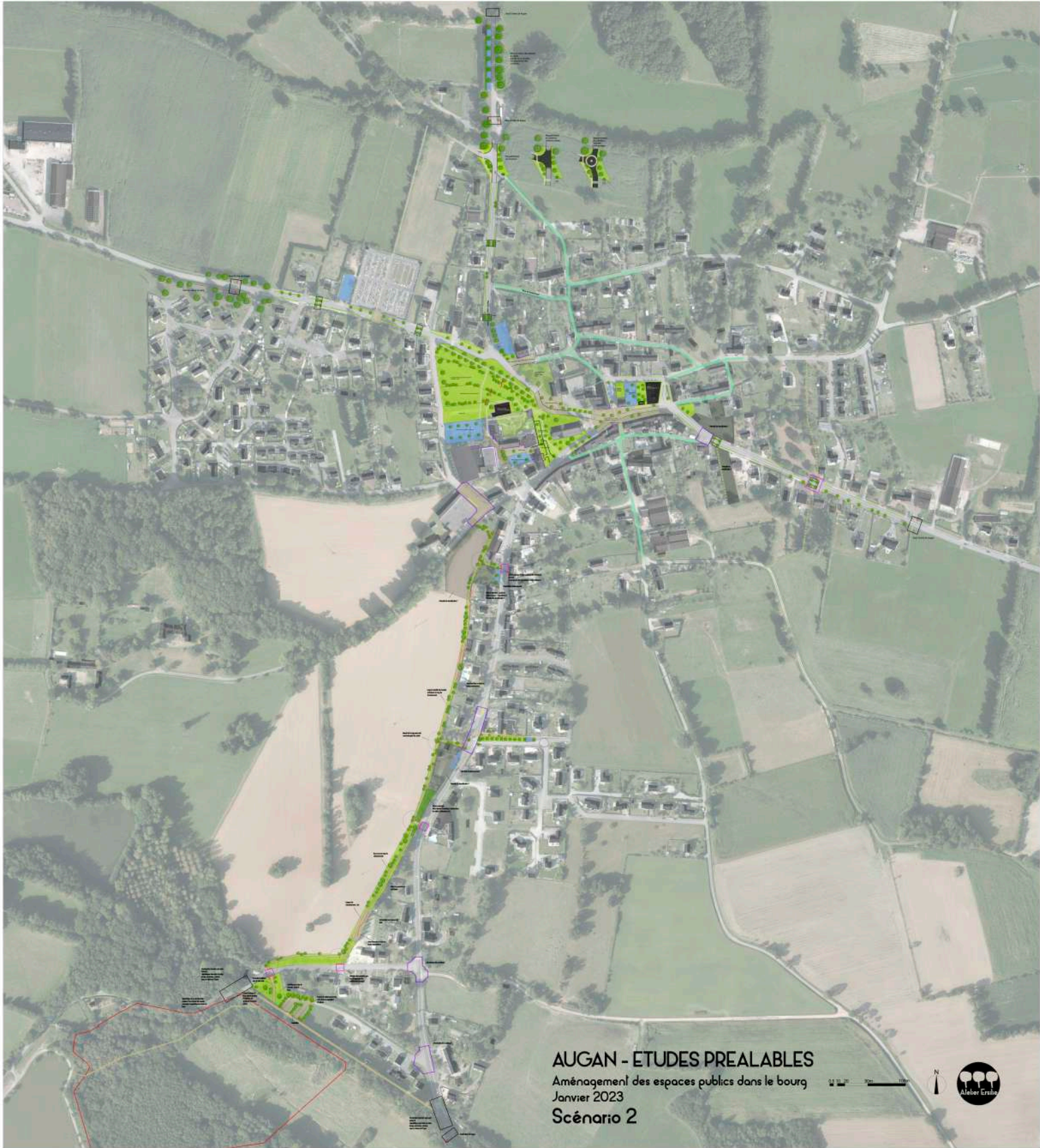
??|?
??|?|??|?|??|?|??|?
??|?|??|?|??|?|??|?
??|?|??|?|??|?|??|?
??|?|??|?|??|?|??|?
??|?|??|?|??|?|??|?
??|?|??|?|??|?

??|?|??|?|??|?|??|?
??|?|??|?|??|?|??|?
??|?|??|?|??|?|??|?
??|?|??|?|??|?|??|?

??|?|??|?|??|?|??|?
??|??|?
??|?|??|?|??|?|??|?
??|?|??|?|??|?|??|?

??|?|??|?|??|?|??|?
??|?|??|?|??|?|??|?|??|?
??|?|??|?|??|?|??|?

III- Le plan d'aménagement et les fiches actions thématiques



AUGAN - ETUDES PREALABLES

Aménagement des espaces publics dans le bourg
Janvier 2023

Scénario 2



Fiche 1. La mobilité

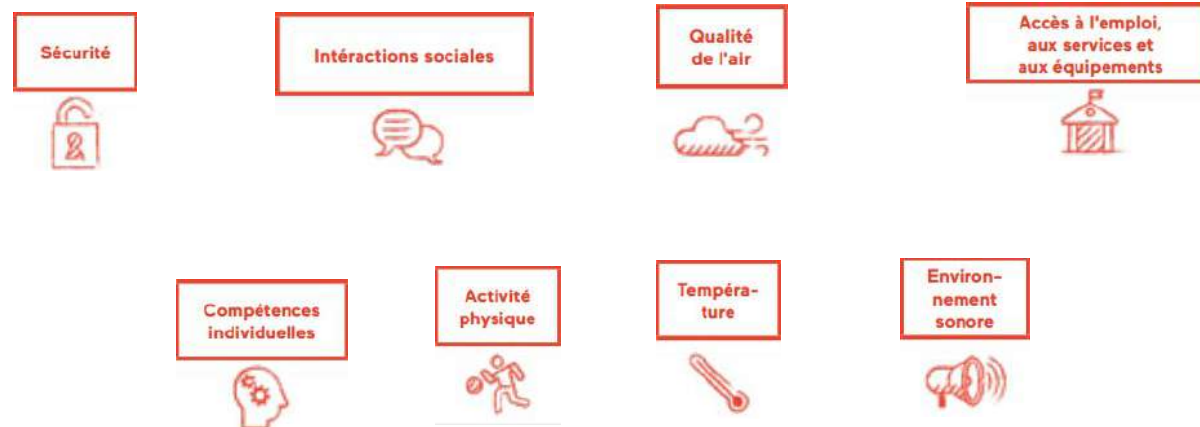
Objectifs :

- Promouvoir le déplacement à pied et l'utilisation du vélo
- Faciliter et inciter l'utilisation de modes de transport alternatifs à l'automobile
- Apaiser la circulation automobile
- Sécuriser les déplacements doux
- Redévelopper le caractère collectif et hospitalier de la rue pour toutes et tous

Sommaire - Leviers d'actions :

- Fiche 1.a - Le transport actif vers l'école
- Fiche 1.b - Signalétique temps de parcours
- Fiche 1.c - Atelier vélo, (re)découverte du code de la rue
- Fiche 1.d - Les transports alternatifs
- Fiche 1.e - Les rues ludiques - rues écoles

Impacts positifs sur les déterminants de santé suivants :



Fiche 1.a - Le transport actif vers l'école



Principes :

C'est un **groupe d'écoliers conduit à pied ou en vélo par des adultes bénévoles** (parents, personnes âgées, ...), qui suit un **itinéraire précis** pour accompagner les enfants en toute sécurité et à l'heure à l'école.

Comme le bus, les enfants rejoignent **des points d'arrêts déterminés** au plus près de leur domicile.

Avantages:

- Moins de voiture aux abords des écoles, donc **réduction des nuisances** de la voiture et autres dangers de la rue (insécurité, stationnement, agression, bruit, stress)
- Des **effets positifs sur la santé des enfants**:
 - lutter contre l'obésité précoce, améliorer leur attention en classe, ...
 - apprendre à se déplacer en autonomie et en sécurité
 - avoir un contact régulier avec son environnement naturel
 - diminuer l'idée de la dépendance à la voiture lors des déplacements

Mise en oeuvre:

L'initiative peut venir de parents, d'associations de parents d'élèves, de l'école (équipe pédagogique, conseil d'école, inspection académique), de partenaires (services scolaires, associations et équipements socioculturels...).

Les différentes étapes à suivre se résument ainsi :

- 1 - Mobiliser un groupe projet
- 2 - Connaître les pratiques, les attentes, identifier les participants potentiels
- 3 - Définir un(des) itinéraire(s), réunir les inscriptions
- 4 - Organiser la phase test
- 5 - S'inscrire dans la durée

Inspirations/Outils:

Pédibus

https://www.brest.fr/fileadmin/imported_for_brest/fileadmin/Documents/Action_publicque/Preserver_amenager_notre_cadre_de_vie/pedibus_fiches_outils.pdf

https://reseauillepattes.org/attached/Guide_methodologique_Rseau_Mille_Pattes.pdf

Boite à outils car à pattes ADEME
<https://centre.ademe.fr/sites/default/files/car-a-pattes-boite-a-outils.zip>

Vélobus

https://www.ecomobilite.org/IMG/pdf/fbp5_ecomobilite-scolaire_bus-cycliste_wasquehal.pdf

<https://france3-regions.francetvinfo.fr/bourgogne-franche-comte/saone-et-loire/macon/macon-velobus-ramassage-scolaire-innovant-1745523.html>

IV- Conclusion

Ce qu'il ressort du projet

Adapter la démarche au contexte territorial

Il s'agit de définir les modalités de mise en œuvre de la démarche dans un territoire donné, en tenant compte de ses spécificités et de ses ressources. Cette adaptation est essentielle pour garantir l'efficacité et la pérennité du projet.

La réception par la maîtrise d'ouvrage et maîtrise d'usage

La réussite d'un projet dépend de la capacité de la maîtrise d'ouvrage et de la maîtrise d'usage à s'approprier le projet et à en faire leur propre affaire. Cette appropriation passe par une communication transparente et régulière, ainsi que par une implication active des acteurs concernés.

Où en est le projet aujourd'hui ?

Le projet est actuellement en phase de planification et de mise en œuvre. Les premières actions ont été réalisées et les résultats sont encourageants. Cependant, il reste encore beaucoup de travail à accomplir pour atteindre les objectifs fixés.