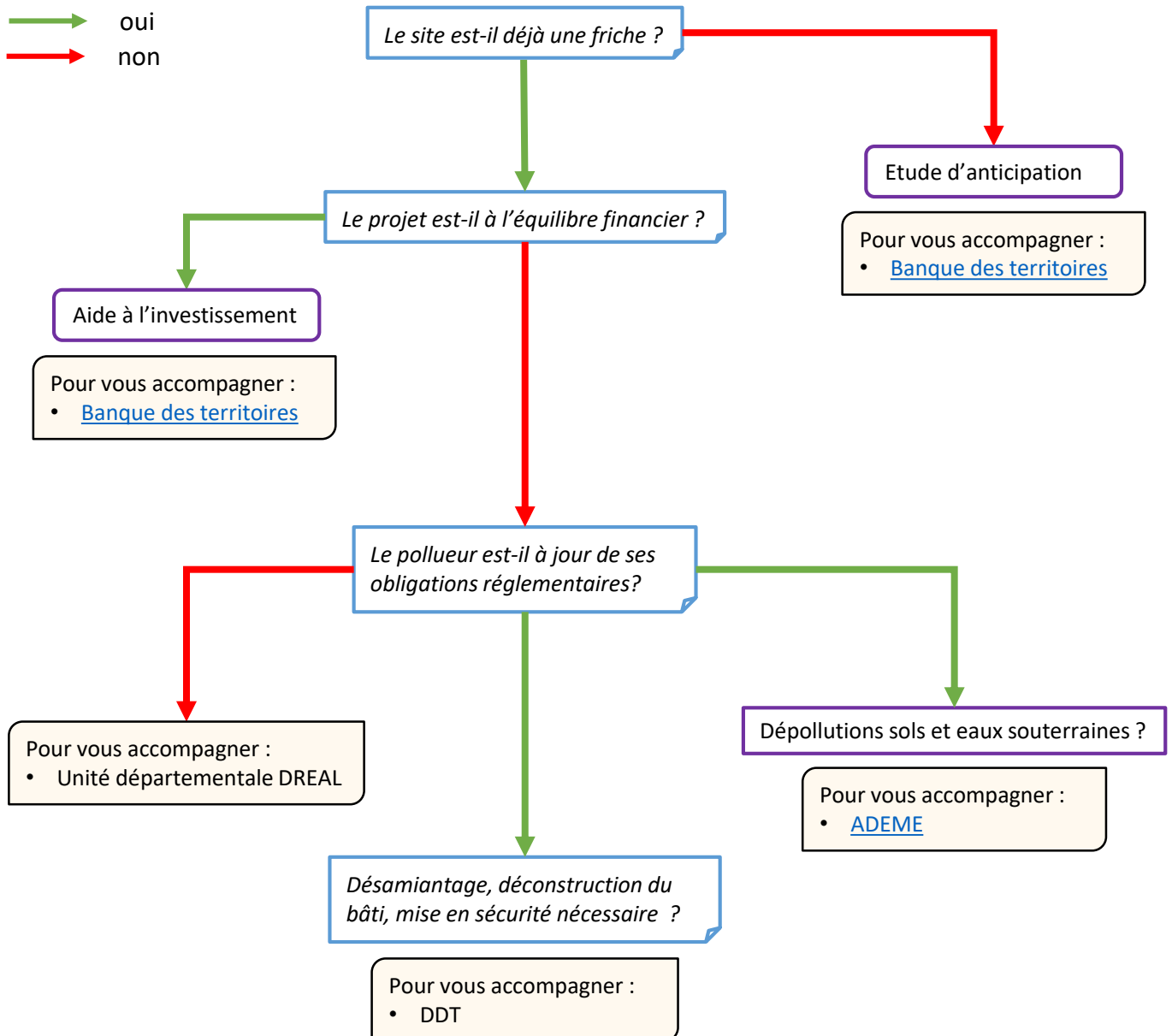




## Vous accompagner dans le traitement des friches

A destination des porteurs de **projets privés**

Cette fiche synthétique a pour but de vous orienter rapidement vers le ou les partenaires en capacité de vous accompagner en fonction de votre projet de traitement de friche et de son contexte.





# Vous accompagner dans le traitement des friches

A destination des collectivités ou opérateurs publics



**PLATEFORME**  
REGIONALE DU FONCIER  
& DE L'AMENAGEMENT  
DURABLE

## Vos contacts



### DDT 08

Unité connaissance et conseil aux territoires  
03.51.16.51.56  
[romain.henriet@ardennes.gouv.fr](mailto:romain.henriet@ardennes.gouv.fr)

### DDT 51

Service territorialité, portage des politiques  
03.26.70.82.24  
[pierre.fourcade@marne.gouv.fr](mailto:pierre.fourcade@marne.gouv.fr)

### DDT 54

Pôle aménagement ville durable  
03.83.91.41.44  
[ddt-fondsfriches@meurthe-et-moselle.gouv.fr](mailto:ddt-fondsfriches@meurthe-et-moselle.gouv.fr)

### DDT 57

Délégués territoriaux  
03.87.34.34.72  
[ddt-fondsfriches@moselle.gouv.fr](mailto:ddt-fondsfriches@moselle.gouv.fr)

### DDT 68

Mission d'Intelligence Territoriale  
03.89.24.84.85  
[ddt-fondsfriches@haut-rhin.gouv.fr](mailto:ddt-fondsfriches@haut-rhin.gouv.fr)

### DDT 10

Référents territoriaux ANCT  
03.25.46.21.29  
[ddt-fondsfriches@aube.gouv.fr](mailto:ddt-fondsfriches@aube.gouv.fr)

### DDT 52

Bureau aménagement  
03.25.30.79.78  
[ddt-fondsfriches@haute-marne.gouv.fr](mailto:ddt-fondsfriches@haute-marne.gouv.fr)

### DDT 55

Mission appui et accompagnement des territoires  
03.29.79.48.65  
[ddt-fondsfriches@meuse.gouv.fr](mailto:ddt-fondsfriches@meuse.gouv.fr)

### DDT 67

Atelier des Territoires  
03.88.88.92.36  
[ddt-fondsfriches@bas-rhin.gouv.fr](mailto:ddt-fondsfriches@bas-rhin.gouv.fr)

### DDT 88

Bureau des Stratégies d'Aménagement  
03.29.69.12.92  
[ddt-fondsfriches@vosges.gouv.fr](mailto:ddt-fondsfriches@vosges.gouv.fr)



### Unité Départementale DREAL 08

03.24.59.68.32  
[ud08.dreal-grand-est@developpement-durable.gouv.fr](mailto:ud08.dreal-grand-est@developpement-durable.gouv.fr)

### Unité Départementale DREAL 51

03.26.77.33.51  
[ud51.dreal-grand-est@developpement-durable.gouv.fr](mailto:ud51.dreal-grand-est@developpement-durable.gouv.fr)

### Unité Départementale DREAL 57

03.54.44.02.80  
[ud57.dreal-grand-est@developpement-durable.gouv.fr](mailto:ud57.dreal-grand-est@developpement-durable.gouv.fr)

### Unité Départementale DREAL 68

03.89.66.66.68  
[ud68.dreal-grand-est@developpement-durable.gouv.fr](mailto:ud68.dreal-grand-est@developpement-durable.gouv.fr)

### Unité Départementale DREAL 10/52

03.51.37.61.71  
[ud10.dreal-grand-est@developpement-durable.gouv.fr](mailto:ud10.dreal-grand-est@developpement-durable.gouv.fr)

### Unité Départementale DREAL 54/55

03.54.00.73.76  
[ud54-55.dreal-grand-est@developpement-durable.gouv.fr](mailto:ud54-55.dreal-grand-est@developpement-durable.gouv.fr)

### Unité Départementale DREAL 67

03.88.13.08.19  
[ud67.dreal-grand-est@developpement-durable.gouv.fr](mailto:ud67.dreal-grand-est@developpement-durable.gouv.fr)

### Unité Départementale DREAL 88

03.29.33.66.21  
[ud88.dreal-grand-est@developpement-durable.gouv.fr](mailto:ud88.dreal-grand-est@developpement-durable.gouv.fr)

Mme Carina-Ann HADRI

03.83.39.32.10  
[carina-ann.hadri@caissedesdepots.fr](mailto:carina-ann.hadri@caissedesdepots.fr)



M. Franck LEMOING

03.88.15.58.90  
[franck.lemoing@ademe.fr](mailto:franck.lemoing@ademe.fr)



Version du 1<sup>er</sup> juin 2021 / Ce document évoluera en fonction  
des dispositifs des différents partenaires

