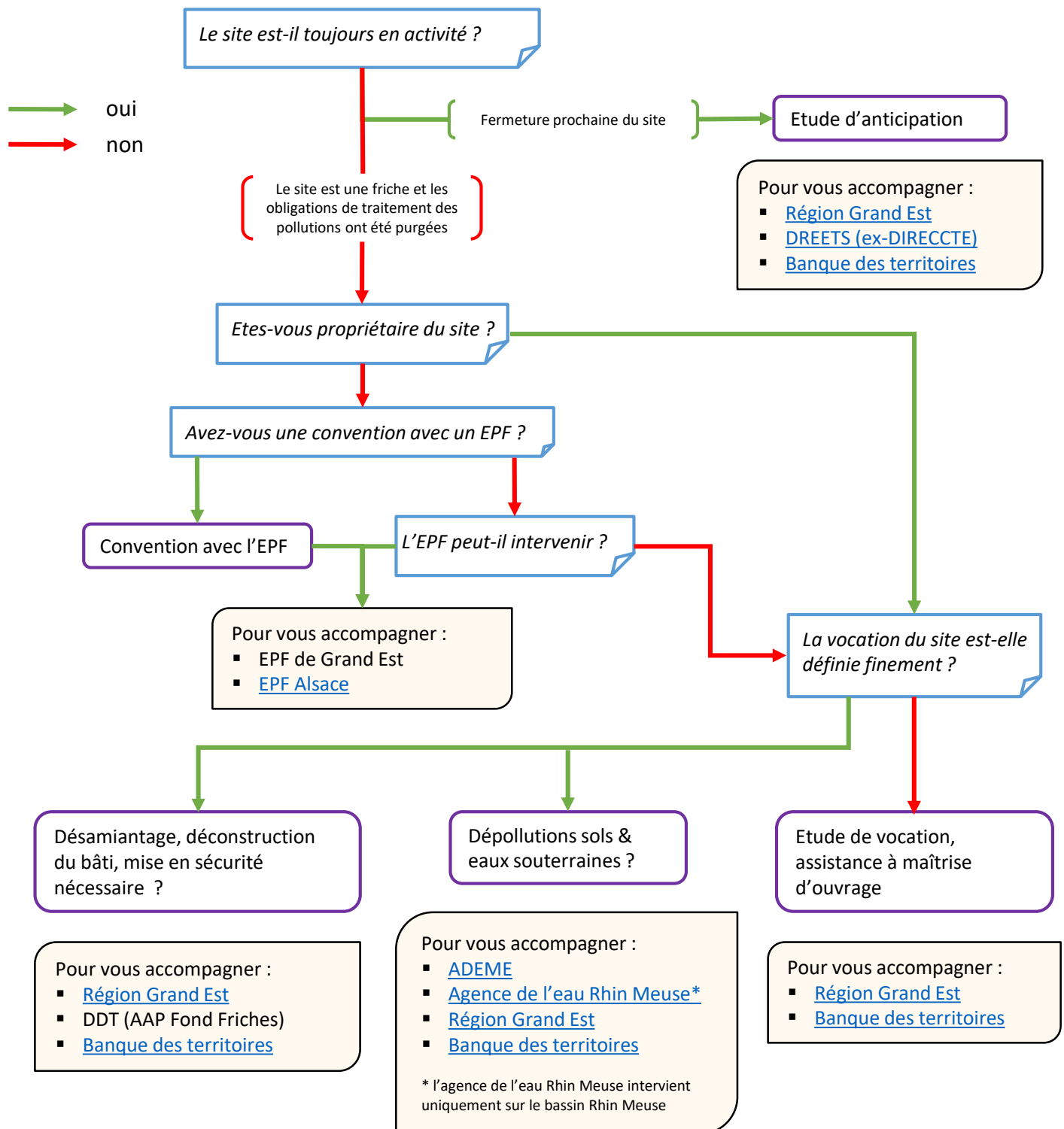




Vous accompagner dans le traitement des friches

A destination des collectivités ou opérateurs publics

Cette fiche synthétique a pour but de vous orienter rapidement vers le ou les partenaires en capacité de vous accompagner, selon votre projet d'aménagement de friche et son contexte.





Vous accompagner dans le traitement des friches

A destination des collectivités ou opérateurs publics



PLATEFORME
REGIONALE DU FONCIER
& DE L'AMENAGEMENT
DURABLE

Vos contacts



DDT 08

Unité connaissance et conseil aux territoires
03.51.16.51.56
romain.henriet@ardennes.gouv.fr

DDT 51

Service territorialité, portage des politiques
03.26.70.82.24
pierre.fourcade@marne.gouv.fr

DDT 54

Pôle aménagement ville durable
03.83.91.41.44
ddt-fondsfriches@meurthe-et-moselle.gouv.fr

DDT 57

Délégués territoriaux
03.87.34.34.72
ddt-fondsfriches@moselle.gouv.fr

DDT 68

Mission d'Intelligence Territoriale
03.89.24.84.85
ddt-fondsfriches@haut-rhin.gouv.fr

DDT 10

Référents territoriaux ANCT
03.25.46.21.29
ddt-fondsfriches@aube.gouv.fr

DDT 52

Bureau aménagement
03.25.30.79.78
ddt-fondsfriches@haute-marne.gouv.fr

DDT 55

Mission appui et accompagnement des territoires
03.29.79.48.65
ddt-fondsfriches@meuse.gouv.fr

DDT 67

Atelier des Territoires
03.88.88.92.36
ddt-fondsfriches@bas-rhin.gouv.fr

DDT 88

Bureau des Stratégies d'Aménagement
03.29.69.12.92
ddt-fondsfriches@vosges.gouv.fr

Service Aménagement
03.87.33.67.49 ou 03.87.33.63.84
amenagement@grandest.fr



Mme Carina-Ann HADRI
03.83.39.32.10
carina-ann.hadri@caissedesdepots.fr

M. Philippe RICOUR
03.87.34.48.57
philippe.ricour@eau-rhin-meuse.fr



Mme Cécile LEMOING
03.69.20.74.97
cecile.lemoing@epf.alsace

M. Franck LEMOING
03.88.15.58.90
franck.lemoing@ademe.fr



Ardennes / Moselle
M. Régis STENGER
03.83.80.60.48
regis.stenger@epfl.fr

Marne - Meurthe-et-Moselle - Meuse :
Sébastien AGAMENNONE
03.83.80.02.34
sebastien.agamennone@epfl.fr

Aube / Haute-Marne / Vosges
Mme Valérie DECIZE
03.83.80.42.12
valerie.decize@epfl.fr



Direction régionale
de l'économie, de l'emploi,
du travail et des solidarités (DREETS)

ge.pse-rcc@dreets.gouv.fr



DREAL Grand Est
Direction régionale de l'environnement,
de l'aménagement et du logement

Service aménagement et énergies renouvelables
03.51.37.61.40
fondsfriches.dreal-grand-est@developpement-durable.gouv.fr



ALSACE CHAMPAGNE-ARDENNE LORRAINE
L'Europe s'invente chez nous

Version du 1^{er} juin 2021 / Ce document évoluera en fonction
des dispositifs des différents partenaires

